


±0,000 = 265,780 m.n.m. (VÝŠKOVÝ SYSTÉM BPV)

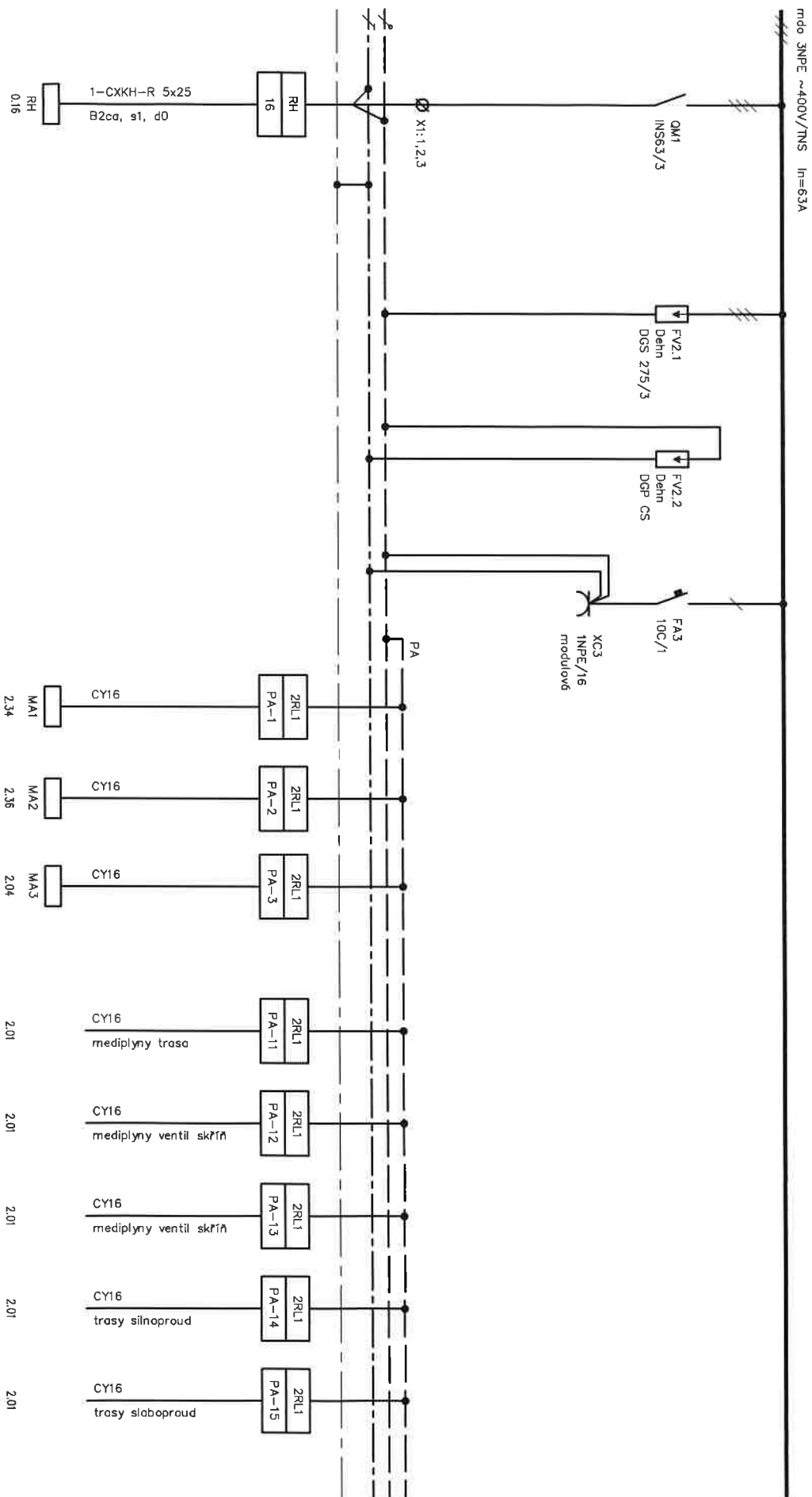


Revize	Vypracoval	Popis obsahu revize	Datum

LT PROJEKT PROJEKTOVÁNÍ ZDRAVOTNICKÉ VÝSTAVBY		Hlavní inženýr projektu: ING. PETR TOMICKÝ Vedoucí projektant záležitostí: ING. PETR TOMICKÝ		Investor:  Nemocnice Vyškov	
Profese: EL	Zpracovali dle:	SUBTECH Slovinská 29, 612 00 Brno +420 541 247 419 www.subtech.cz		Autorizace:	
Odpovědný projektant: Bc. JOSEF ADAMEC	Vypracoval: Bc. JOSEF ADAMEC	Kontroloval: ING. PETR LAVICKA			
Alce:					
NEMOCNICE VÝŠKOV, p.o.					
REKONSTRUKCE BUDOVY B					
Objekt: SILNOPROUDÉ ELEKTROINSTALACE KŘÍDLO B2	SO 01	Základové číslo: DZS 16 - 2016			
Objekt: ROZVADĚČ 2RL 1		Datum: 11. 2016		Paré:	
Obsah: 15 A4		Formát: 15 A4		Stupeň: ZADÁVACÍ DOKUMENTACE	
Měřítko: 1:1		Cíle výkresu: D1.01.06-209			

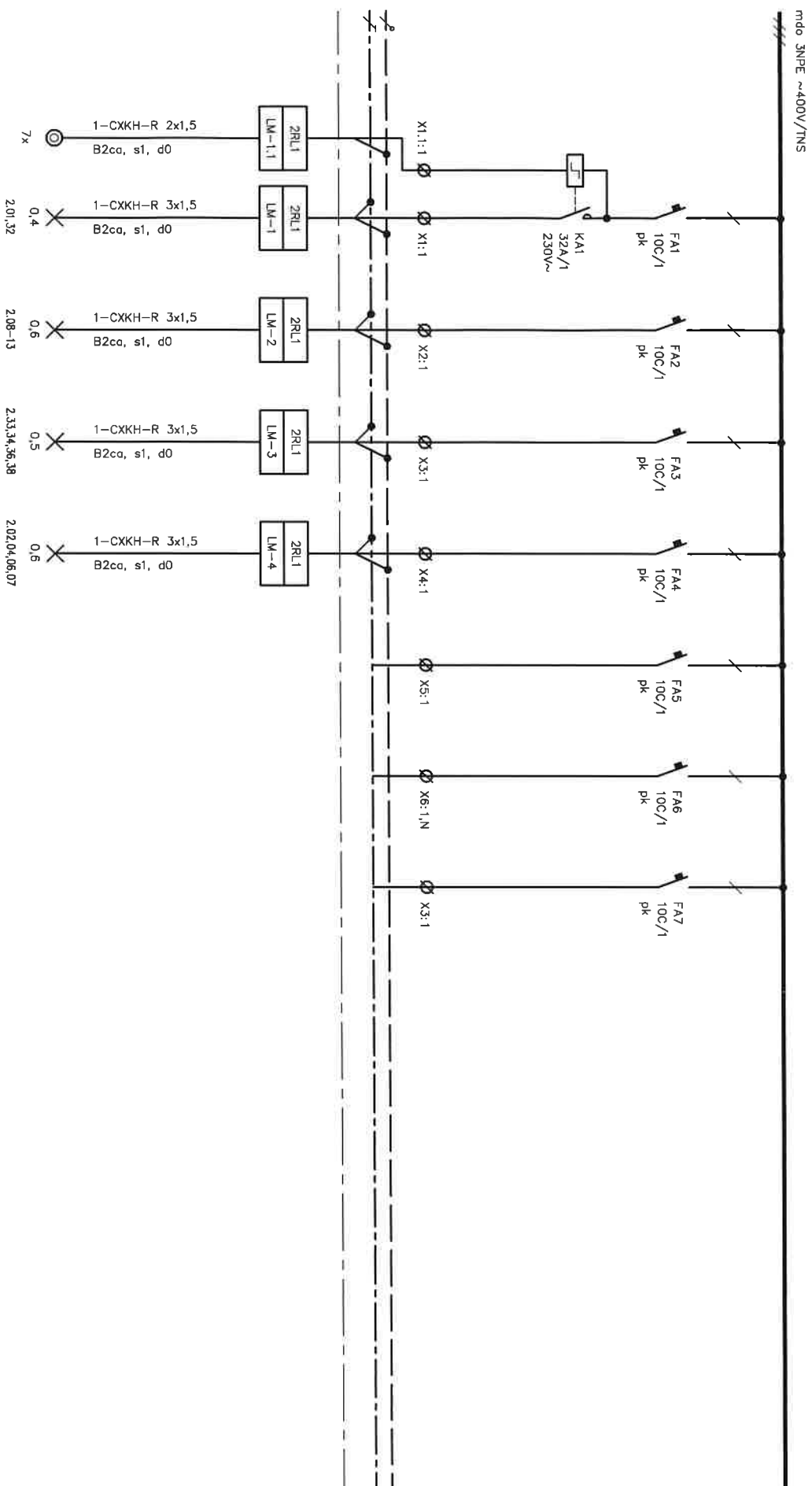
=M-

=PA-



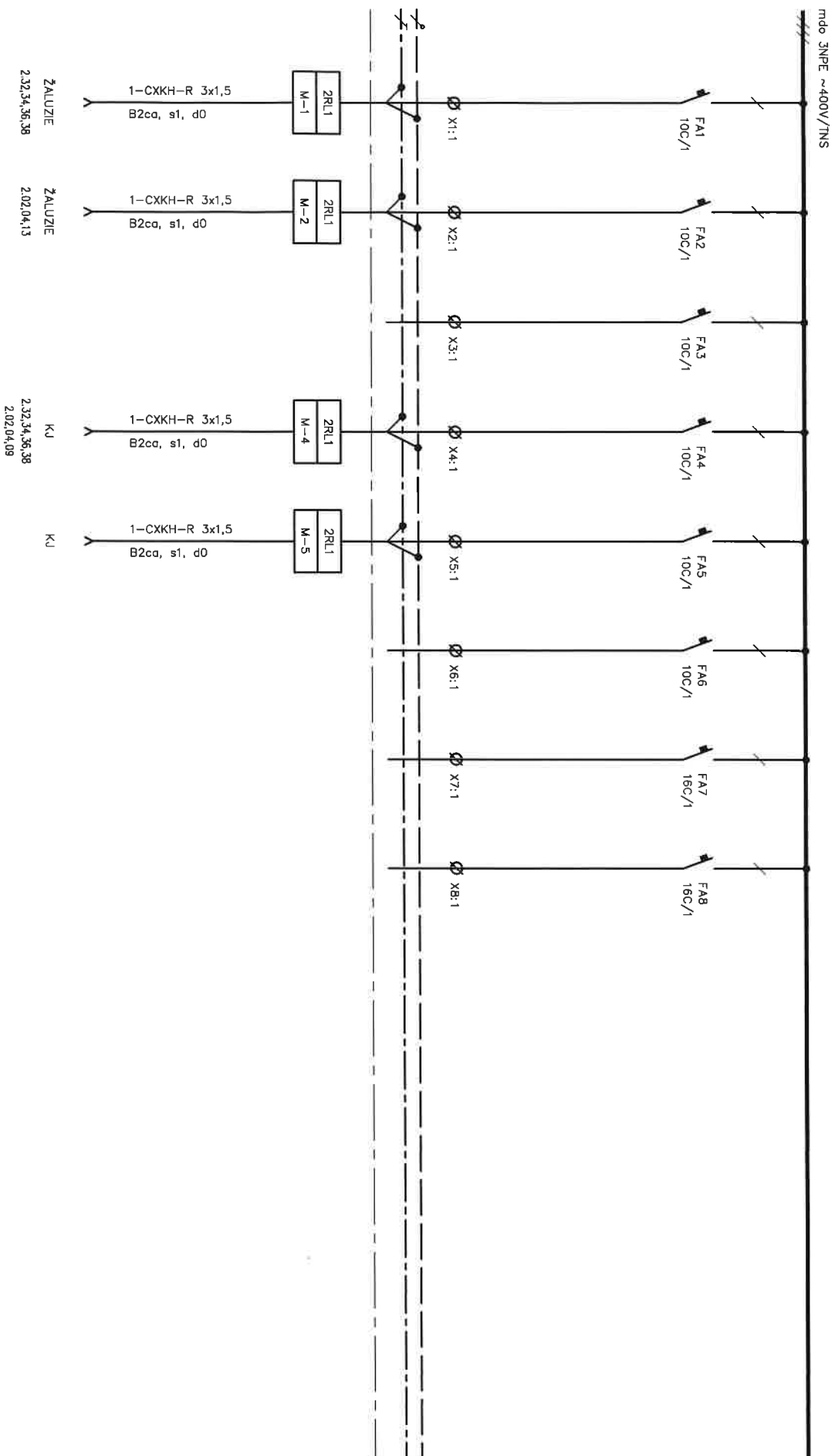
Objekt		Zodpovědný projektant		Druh dokumentu		Stav dokumentu	
Elektro		Bc. JOSEF ADAMEC		Výkres rozváděče		Vydáno	
SUSTECH		Výpočet		Název, doplňující název		Číslo dokumentu	
Sokolova 79, 61200 Brno		Bc. JOSEF ADAMEC		REKONSTRUKCE VÝŠKOVY, p.o.		D1.01.06-209	
Česká republika		Kontrola		REKONSTRUKCE BUDOVY B		Datum vydání	
www.sustech.cz		Ing. Petr Lavička		Rozváděč 2RL1		11-2016	
						Líst	
						1	

=LM-



Oddávatel Elektro	Zodpovědný projektant Bc. JOSEF ADAMEC	Druh dokumentu Výkres rozváděče		Stav dokumentu Vydáno	
STARECH Stavební a inženýringová firma Česká republika www.starech.cz	Výpočet Bc. JOSEF ADAMEC	Název, doplňující název REKONSTRUKCE VÝŠKOVY, p.o. REKONSTRUKCE BUDOVY B Rozváděč 2RL1		Číslo dokumentu 01.01.06-209	
	Kontrola Ing. Petr Lovíčka			Změna 11-2016	List 2

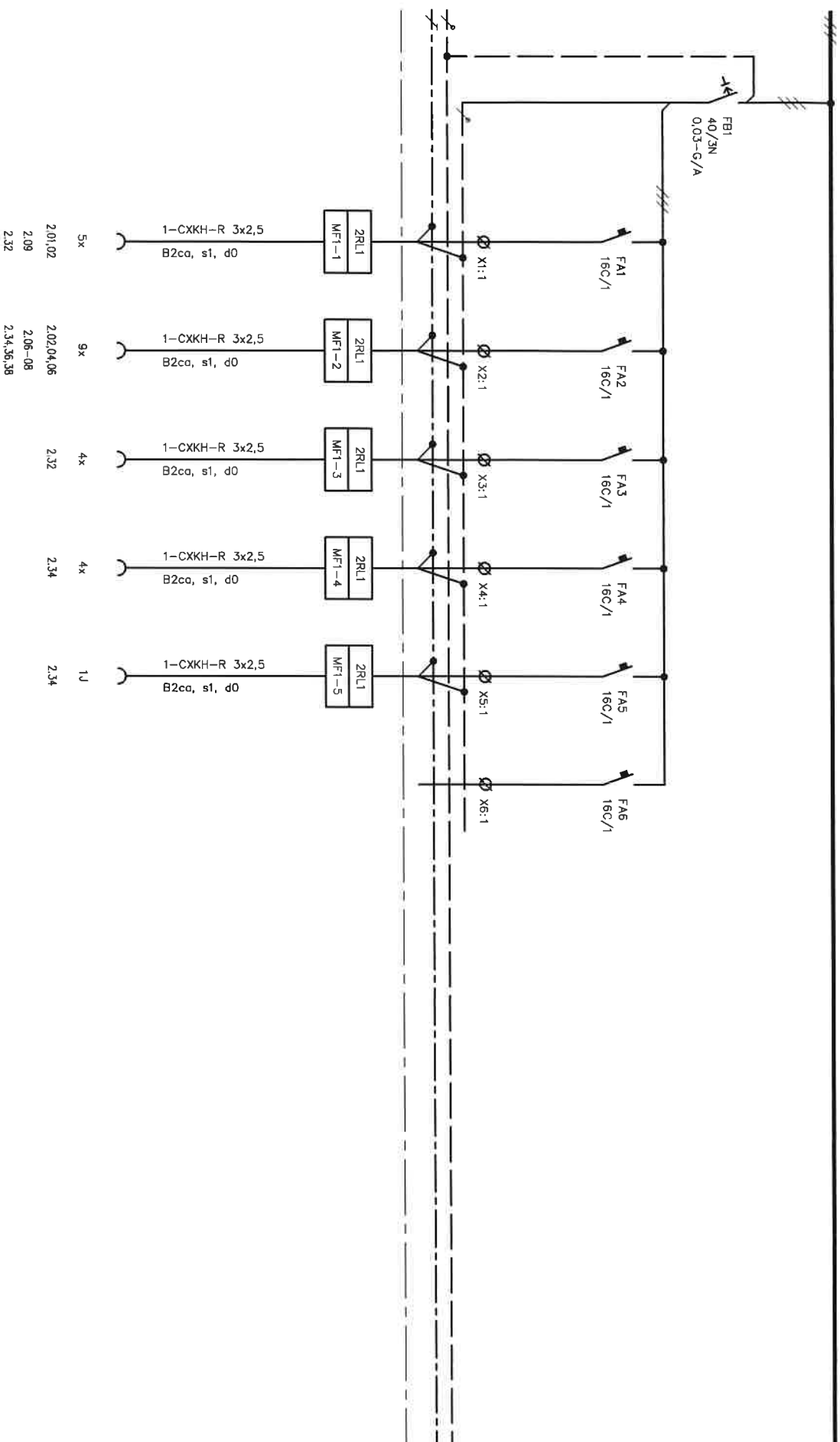
=M-



Oddelení		Druh dokumentu		Status dokumentu	
Elektro	Zodpovědný projektant	Výkres rozváděče		Vydáno	
	BC. JOSEF ADAMEC	Název, doplňující název		Číslo dokumentu	
Schválil		REKONSTRUKCE BUDOVY B		Datum vydání	
Ing. Petr Lavřeka		Rozváděč ZRL1		11-2016	
www.sibtech.cz				Lístek	
3					

=MF1-

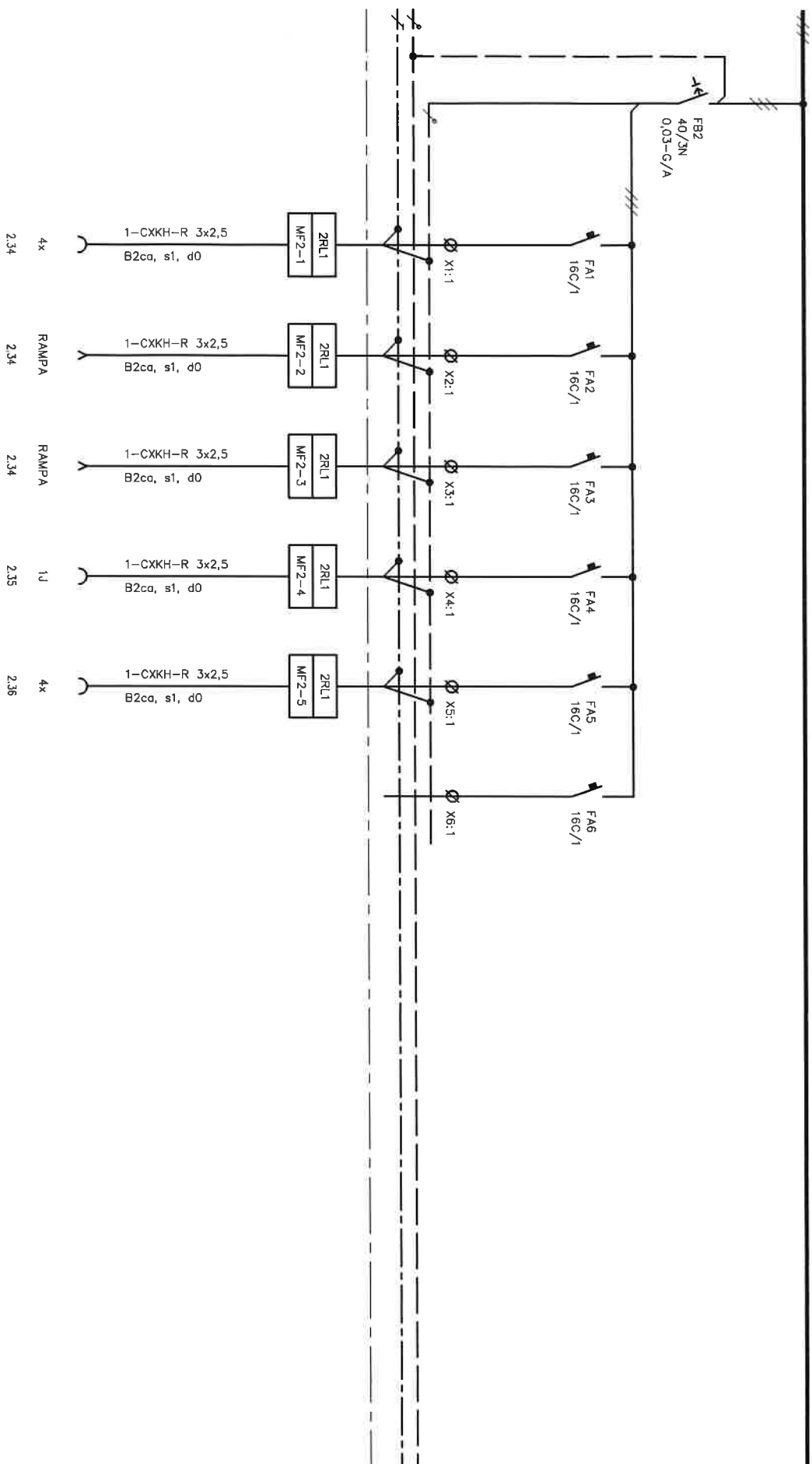
mido 3NPE ~400V/7NS



Oddávatel		Zodpovědný projektant		Druh dokumentu		Stav dokumentu		
Elektro	SUBTACH Sovinská 29, 61210 Brno Česká republika www.subtach.cz	Bc. JOSEF ADAMEC		Výřez rozvedky		Vydáno		
		Výpočtoví		Název, doplňující název		Číslo dokumentu		
		Bc. JOSEF ADAMEC		NEMOČNICE VÝŠKOV, p.o.		01.01.06-209		
Ověřil		Kontrola		REKONSTRUKCE BUDOVY B				
www.subtach.cz		Ing. Petr Lovíčka		Rozvedák ZRL1		Změna		
						Datum vydání		
						11-2016		
						Líst		
						4		

=MF2-

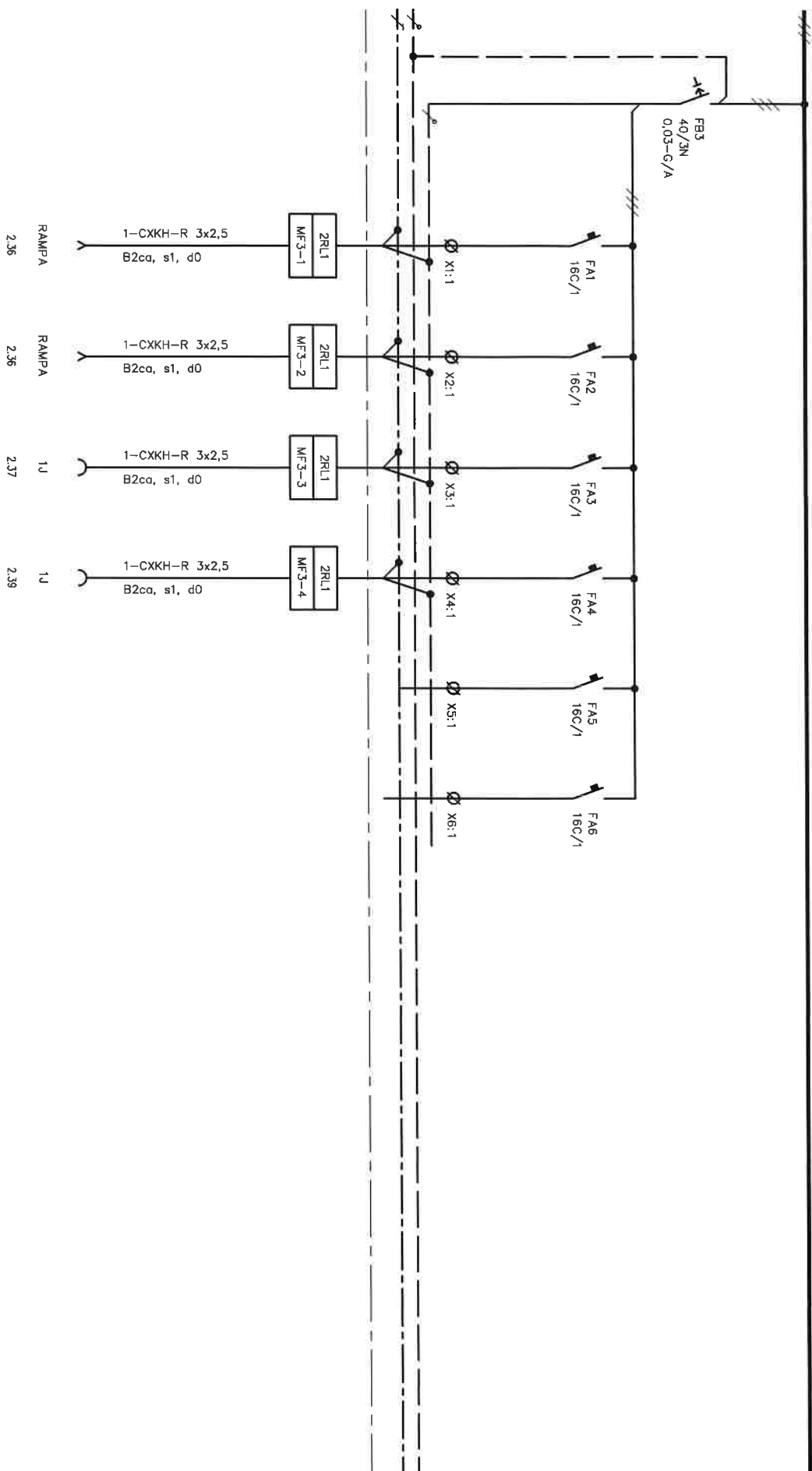
mdo 3NPE ~400V/TNS



Objekt		Druh dokumentu		Status dokumentu	
Elektro	Zodpovědný projektant	BC. JOSEF ADAMEC		Vydáno	
	Vypracoval	BC. JOSEF ADAMEC		Číslo dokumentu	
	Kontroloval	Ing. Petr Loučka		Datum vydání	
SUBTECH Stavební firma Česká republika www.subtech.cz		Název, doplňující název NEMOČNICE VÝŠKOV, p.o. REKONSTRUKCE BUDOVY B Rozvodec ZRL1		01.01.06-209 11-2016	
				Líst	
				5	

=MF3-

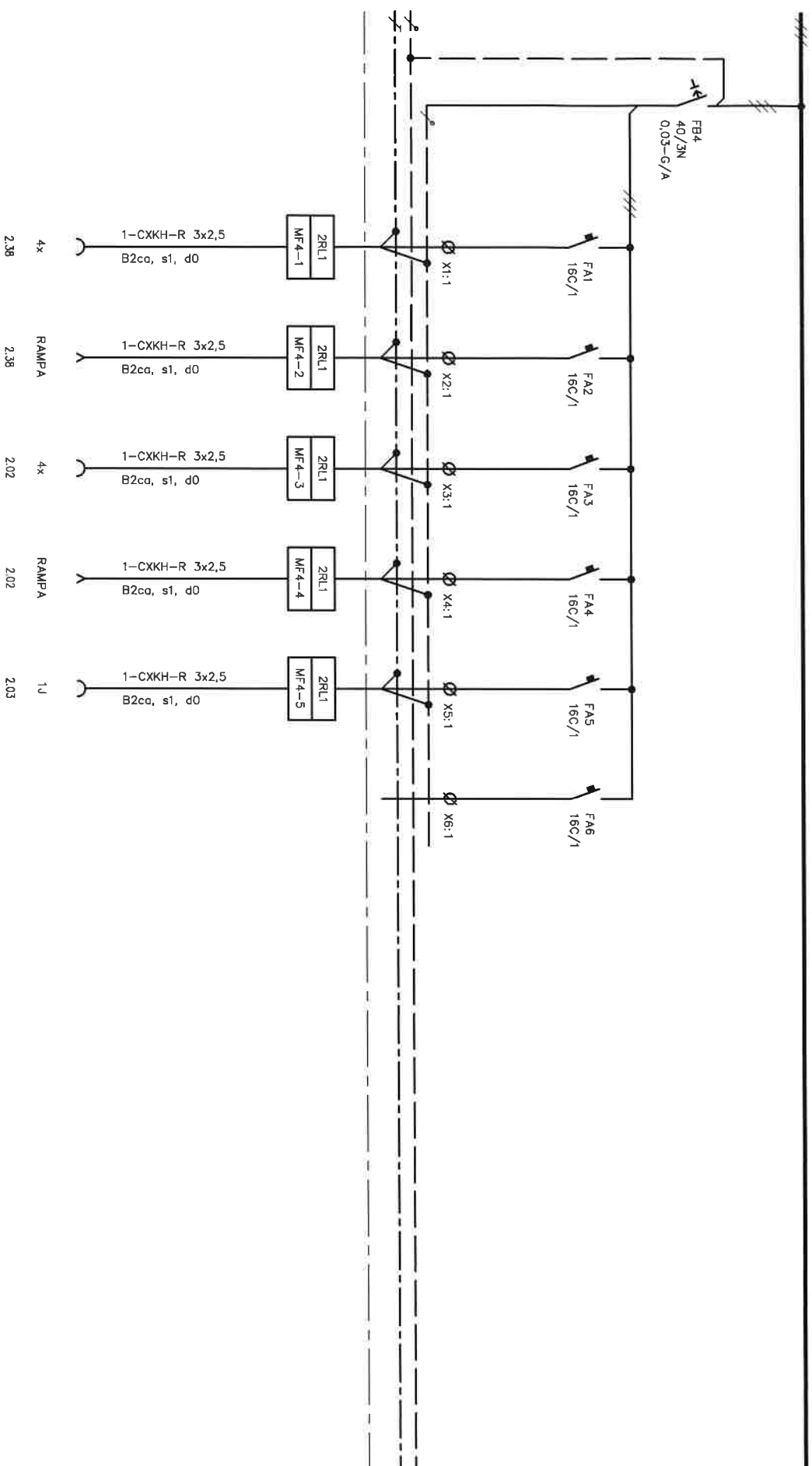
mdo 3NPE ~400V/TNS



Oddelení		Druh dokumentu		Status dokumentu	
Elektro	Zodpovědný projektant	Výkres rozvodnice		Vydáno	
	BC. JOSEF ADAMEC	Název, doplňující název		Číslo dokumentu	
	Vypracoval	NEMOČNICE VÝŠKOV, p.o.		D/1.01.06-209	
SÚJETECH	Kontroloval	REKONSTRUKCE BUDOVY B		Změna	
	Ing. Petr Loučka	Rozvodnice ZRL1		Datum vydání	
SÚJETECH		www.sujetch.cz		11-2016	
				Link	
				6	

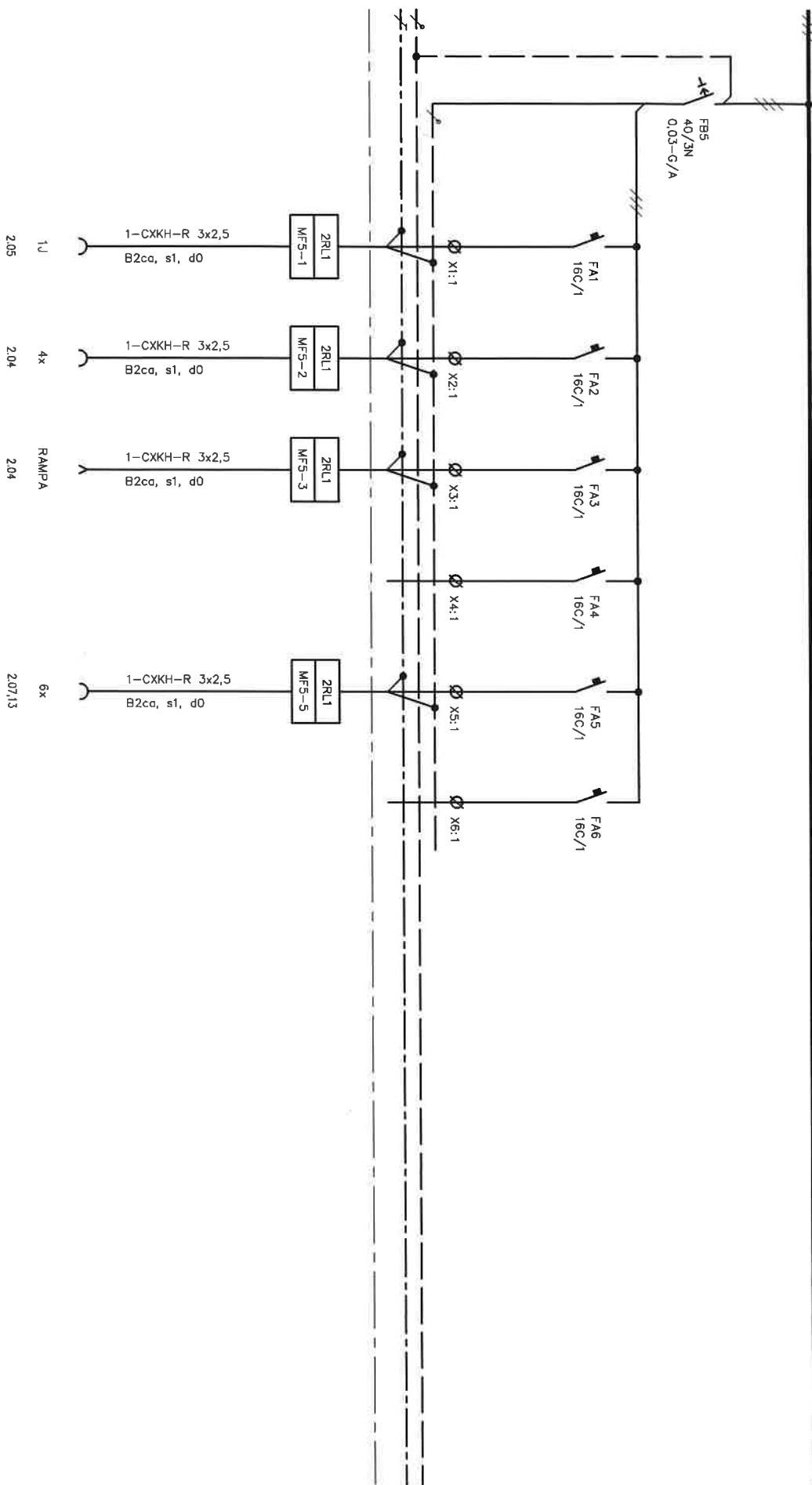
=MF4-

mno 3NPE ~400V/TNS

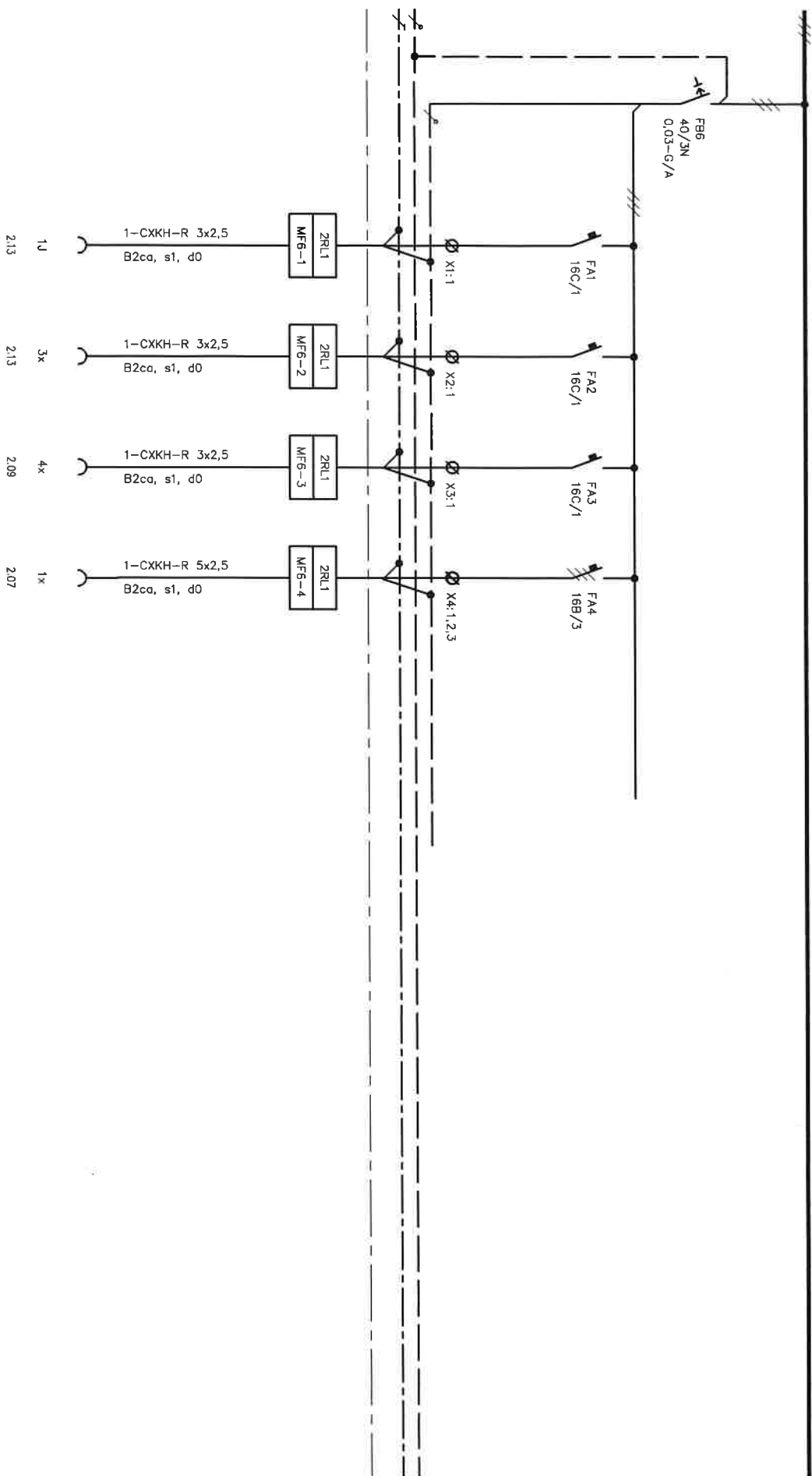


Objekt		Druh dokumentu		Status dokumentu	
Elektro	Zodpovedný projektant	Výkres rozvodek		Vydáno	
	Vypracoval	Měry, doplňující názvy		Číslo dokumentu	
BC. JOSEF ADAMEC		NEMOČNICE VÝŠKOV, p.o.		D1.01.06-2016	
Kontroloval		REKONSTRUKCE BUDOVY B		Datum vyřízení	
Ing. Petr Lovtka		Rozvedec ZRL		11-2016	
SJURECH Sborník 29 612010 www.sjurech.cz				Lístek	
				7	

[illegible]

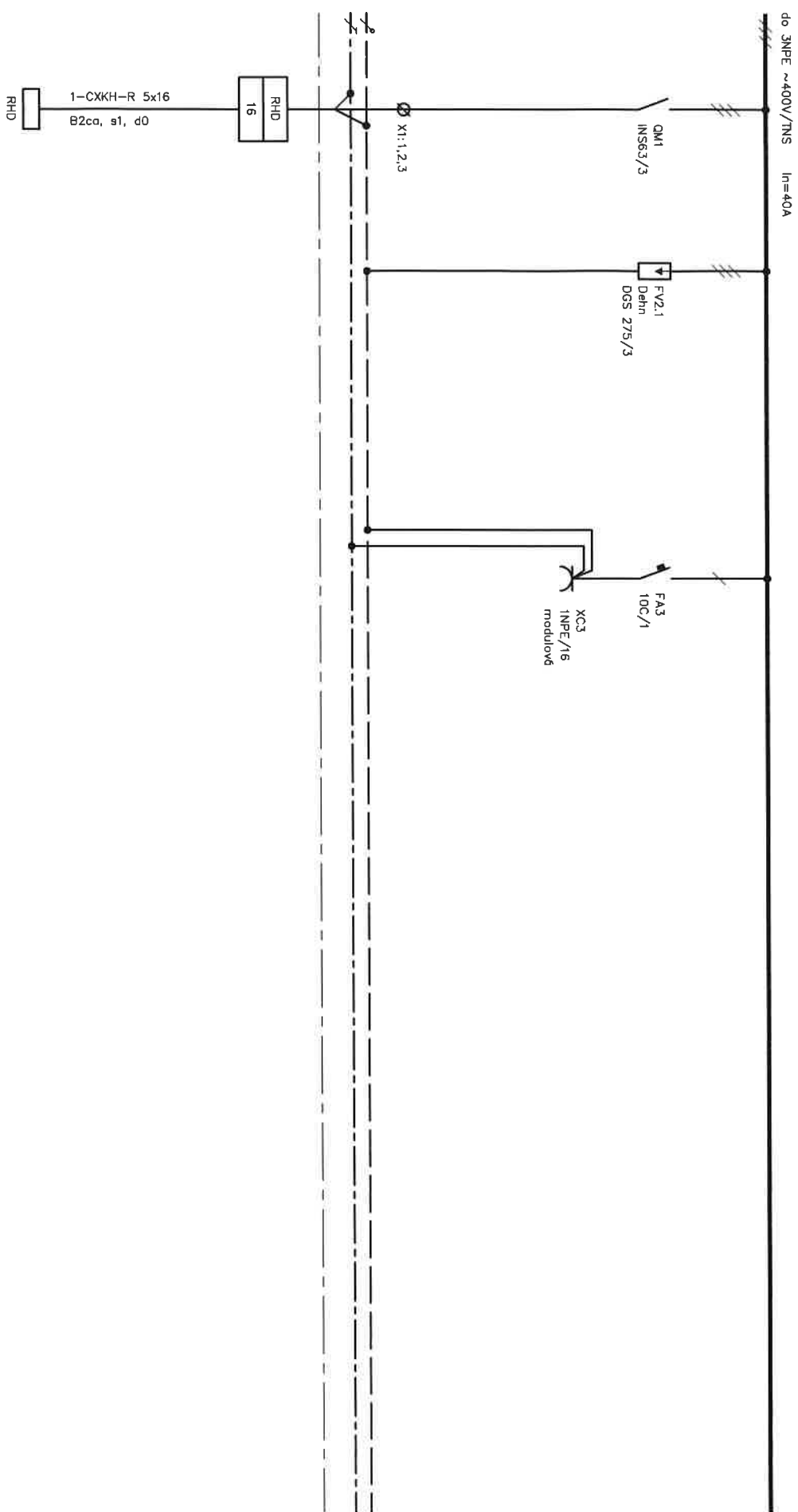


Obdelaný Elektro	Zodpovedný projektant Bc. JOSEF ADAMEC	Druh dokumentu Výkres rozvodnice	Status dokumentu Výdano	
	Vypracoval Bc. JOSEF ADAMEC	Název, doplňující název NEMOČNICE VÝŠKOVY, p.o. REKONSTRUKCE BUDOVY B Rozvodnice ZRI1	Číslo dokumentu 01.01.06-209	Účast 8
	Kontroloval Ing. Petr Lavická		Zmínka Datum vydání 11-2016	



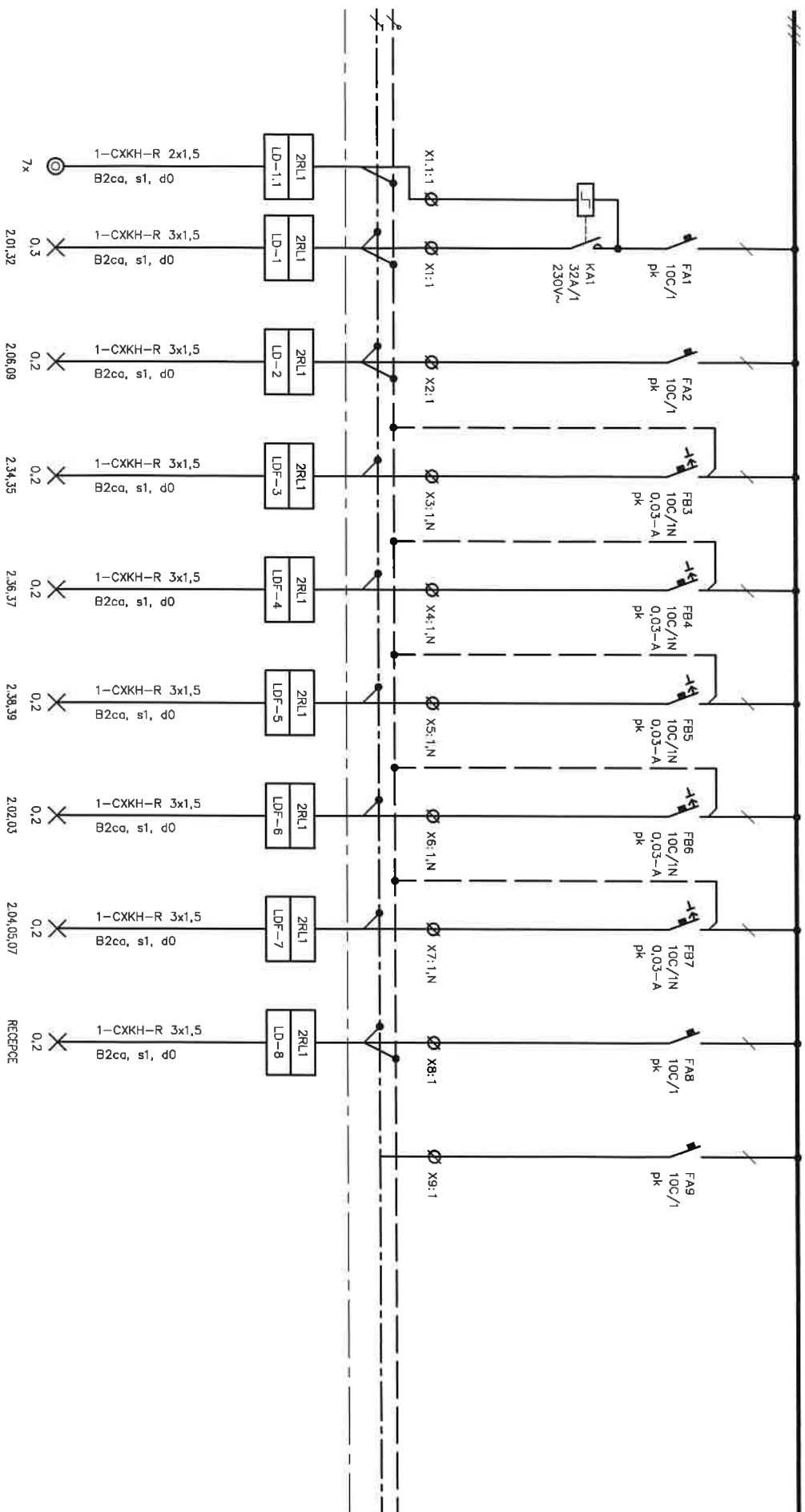
SUBTECH Slovenská 29 06200 Břevoň Česká republika www.subtech.cz	Oddělení Elektro	Zodpovědný projektant Bc. JOSEF ADAMEC	Druh dokumentu Výkres rozvodnice	Status dokumentu Vydáno
	Vypracoval Bc. JOSEF ADAMEC Kontroloval Ing. Petr Lavická	Název, doplněný/číslo NEMOČNICE VÝŠKOVY, p.o. REKONSTRUKCE BUDOVY B Rozvodnice ZR1.1	Číslo dokumentu 01.01.06-209 Změna	Datum vydání 11-2016
				9

=0-

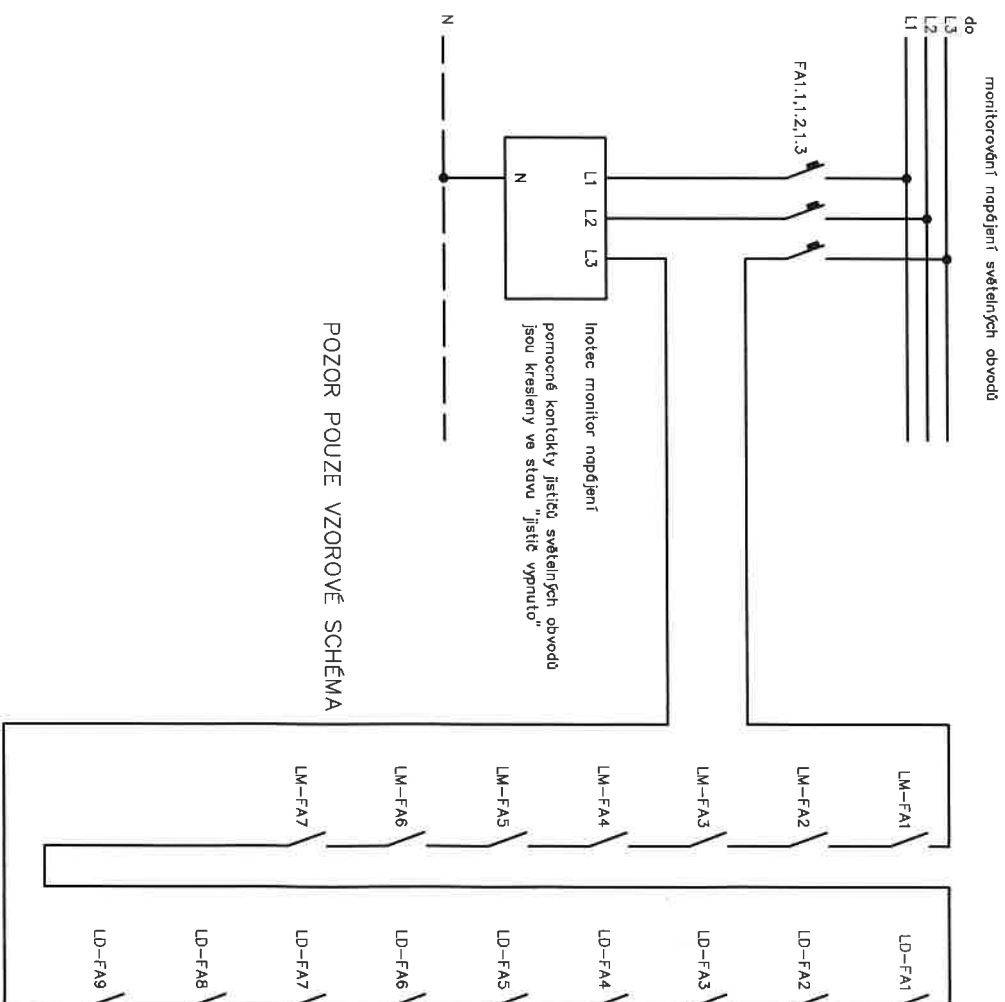
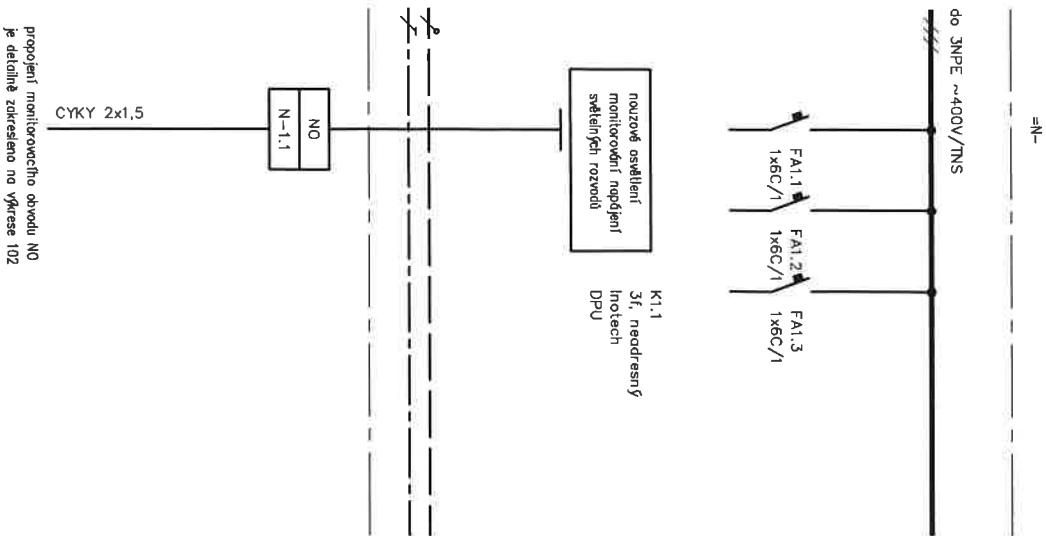


Oddělení Elektro		Zodpovědný projektant Bc. JOSEF ADAMEC		Druh dokumentu Výkres rozvodnice	Status dokumentu Vydáno	
SUSTECH Sustech s.r.o. Česká republika www.sustech.cz		Výpracoval Bc. JOSEF ADAMEC		Název, doplňující název NEMOČNICE VÝŠKOV, p.o. REKONSTRUKCE BUDOVY B Rozvoděč ZRL1	Číslo dokumentu 01.01.06-209	
		Kontroloval Ing. Petr Lavřeka			Znáno 11-2016	Datum vydání 10

do SNPE ~400V/TNS

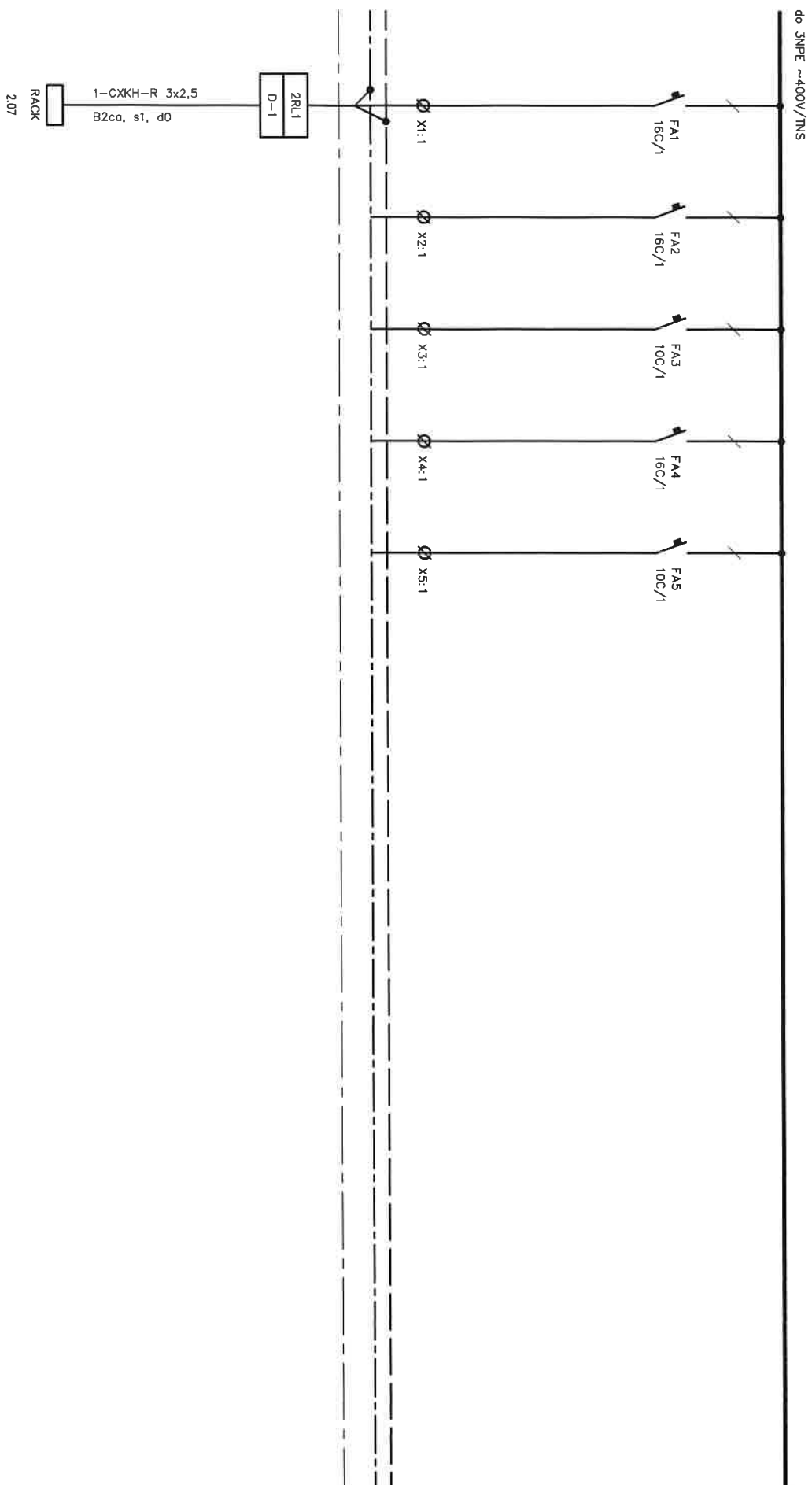


Oddávateľ		Zodpovedný projektant		Druh dokumentu		Stav dokumentu	
Elektro		Bc. JOSEF ADAMEC		Výkres rozvodnice		Vydáno	
SÚBETECH		Výrobcov		Název, doplňující název		Číslo dokumentu	
Slovenská republika		Bc. JOSEF ADAMEC		NEMOCHNICE VÝŠKOV, p.o.		D1.01.06-209	
www.subelec.cz		Kontroloval		REKONSTRUKCE BUDOVY B		Změna	
		Ing. Petr Lavička		Rozvodnice 2RL1		Datum vydání	
						11-2016	
						List	
						11	

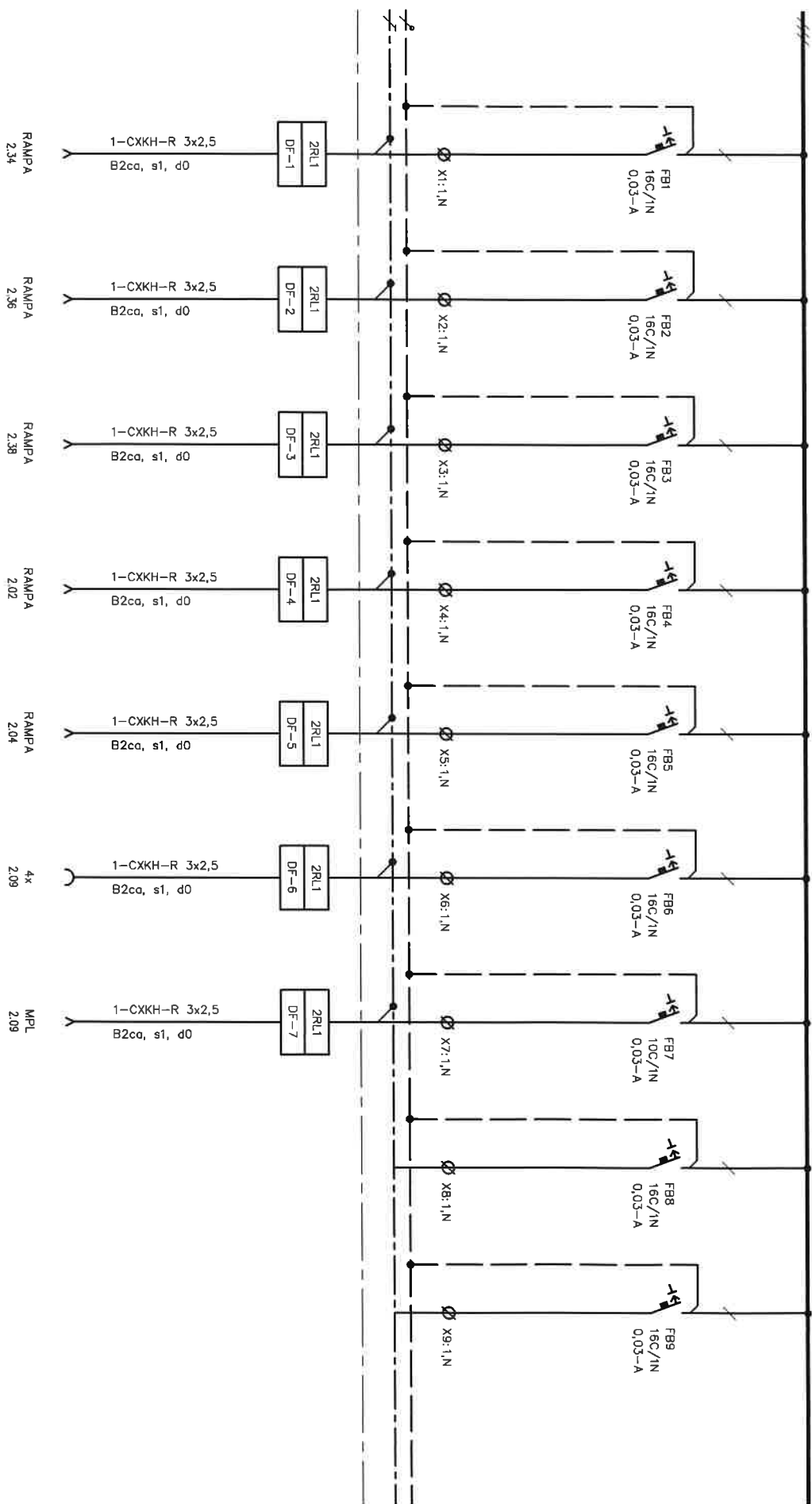


Oddělení		Druh dokumentu		Stav dokumentu	
Elektro	Zodpovědný projektant	Výkres rozvodnice		Vydáno	
	BC. JOSEF ADAMEC	Název, doplňující název		Číslo dokumentu	
	Vypracoval	NEMOČNICE VÍŠKOV, p.o.		01.01.06-209	
Elektro	BC. JOSEF ADAMEC	REKONSTRUKCE BUDOVY B		Změna	
	Kontroloval	Rozvodnice ZRL1		Datum vyřízení	
Ing. Petr Lovíčka				11-2016	
www.sklad.cz				12	

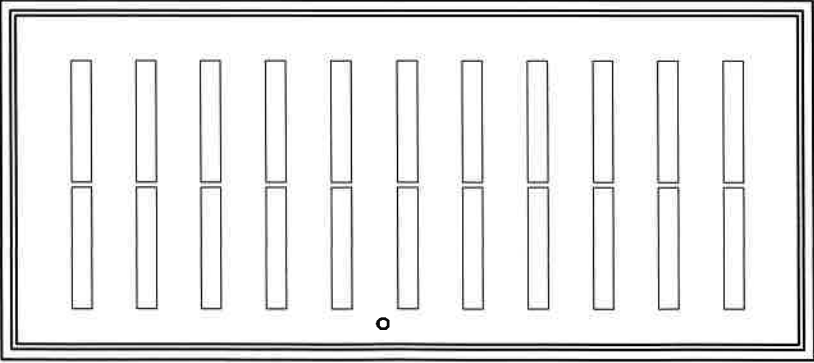
=0-



Oddělení		Druh dokumentu		Stav dokumentu	
Elektro	Zodpovědný projektant	Výkres rozváděče		Vydáno	
	BC. JOSEF ADAMEC	Název, doplňující název		Číslo dokumentu	
	Vypracoval	NEMOČNICE VÝŠKOV, p.o.		D1.01.06-209	
Elektro	Kontroloval	REKONSTRUKCE BUDOVY B		Změna	
	Ing. Petr Loučka	Rozváděč 2RL1		Datum vydání	
				11-2016	
Líst				13	

[illegible]

Objednatel Elektro	Zápůjčkový projektant Bc. JOSEF ADAMEC	Účast dokumentu Vyřez rozvoděte	Status dokumentu Vydáno
	Vypracoval Bc. JOSEF ADAMEC	Název, doplňující název NEMOČNICE VÝŠKOVY, p.o. REKONSTRUKCE BUDOVY B	Číslo dokumentu 01.01.06-209
	Kontroloval Ing. Petr Lavítko	Rozvoděte ZRL1	Změna Datum vydání 11.-2016
SUBTECH Slovna 29, 612 00 Brno Česká republika www.subtech.cz			List 14



Rozvoděč ZRL1
vestavný, kovové dveře
IP54, EI30S

Oddělení		Druh dokumentu		Status dokumentu	
Elektro	Zodpovědný projektant	Výkres rozvoděče		Vydáno	
	BC. JOSEF ADAMEC	Název, doplňující název		Číslo dokumentu	
	Vypracoval BC. JOSEF ADAMEC	NEMOCHNICE VÝŠKOV, p.o. REKONSTRUKCE BUDOVY B		01.01.06-209	
Kontroloval Ing. Petr Lovčka		Rozvoděč ZRL1		Změna	Datum vydání 11-2016

SJURTECH
Inženýring a projektování
Česká republika
www.sjurttech.cz